

## 20/40/80 koppers kaffemaskine

### BRUGSANVISNING:

- I. Filter og stigerør tages ud og vand fyldes på beholderen, minimum 10 kopper (aflæs på måleglasset).
2. Kaffebønner hældes i filteret, ca. 5 gram kaffe pr. kop. Spred kaffebønnerne ud til en jævn overflade. Ved brug af papirfilter, lettes rengøringen, men er ikke nødvendig for kaffebrygningen.
3. Filterlåget sættes på.
4. Stigerøret anbringes over hullet i bunden af beholderen, - det er VIGTIGT, at dette netop står over hullet (fig. 3).
5. Kaffefilteret (guld filter) sættes på stigerøret.
6. Det sorte låg sættes på beholderen.

Maskinen er nu klar til brygningen, og De behøver blot at tænde for el-tilslutningen.

Maskinen står nu og snurrer ca. 25-30 minutter (40 kopper), hvorefter kaffen er færdig.

(Kogelegemet, der ligger omkring hullet i bunden af beholderen slår fra og varmelegemet overtager processen). Dette ser De ved at en RØD lampe tændes.

Kaffen kan nu stå op til 4 timer på beholderen uden at smag/aroma forringes. Thebrygning efter samme arbejdsgang.

Bemærk venligst, under bunden sidder en knap til overhedningssikring, denne vil slå fra hvis maskinen bliver for varm. Et let tryk på knappen og maskinen er funktionsdygtig igen.

fig. 1

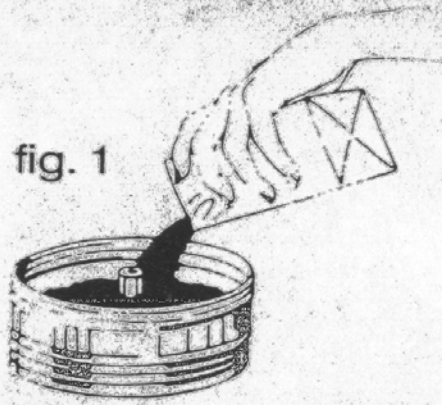


fig. 2

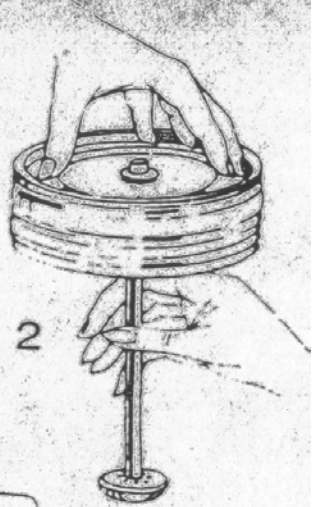


fig. 3

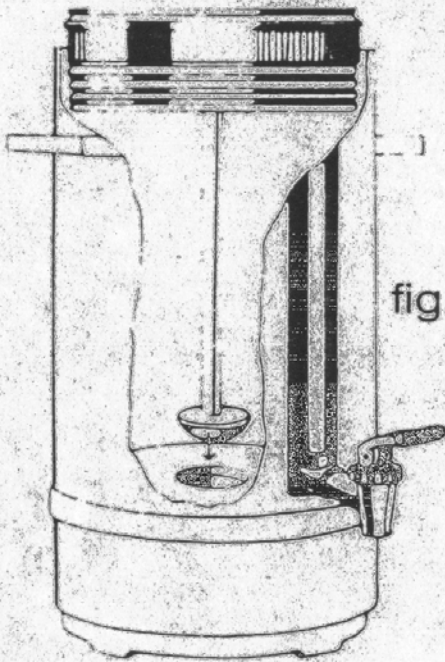


fig. 4

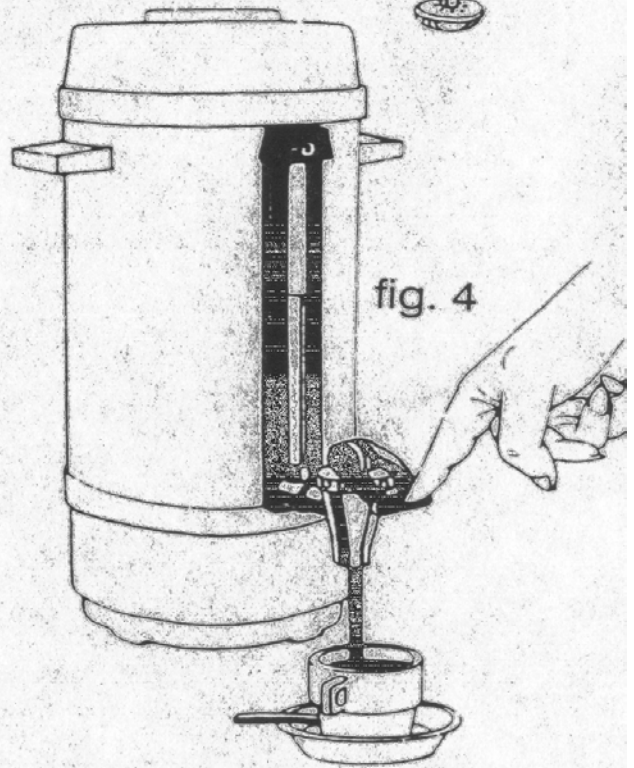


fig. 5

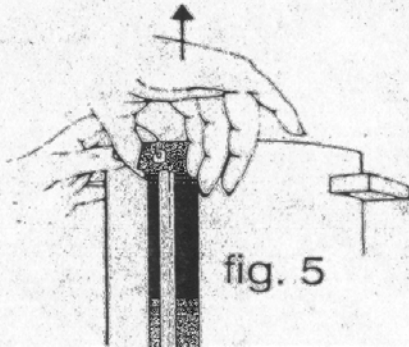


fig. 6

